

# 2 h ça coule de source le patrimoine s'infiltre Une exposition des archives municipales d'Alençon Ville d'Alençon Damien Association Histoire & Patrimoine

## Les rivières à l'origine de l'implantation de la ville d'Alençon

### Le site

Alençon se situe sur la limite du Bassin parisien et du Massif armoricain. Le centre de l'agglomération repose sur une faible épaisseur de terrains sédimentaires d'époque jurassique, tandis que le granit d'Alençon affleure à l'ouest immédiat de la ville à Saint-Germain-du-Corbéis, ainsi qu'à Condé-sur-Sarthe où a été exploitée jusque vers 1985 une carrière pour l'extraction du « diamant d'Alençon ». Connu dès le <sup>xvi</sup><sup>e</sup> siècle, il s'agit en réalité d'un quartz fumé qui est resté très populaire en joaillerie.

Bien que dominé par les plus hauts reliefs de la France du Nord-Ouest (forêt d'Écouves et forêt de Multonne), le territoire communal d'Alençon est peu accidenté, son point culminant se trouvant à 152 mètres. Le point le plus bas (127 mètres) se situe à la limite du département de la Sarthe, de Saint-Germain-du-Corbéis et de Condé-sur-Sarthe.



**Cristaux de diamant d'Alençon**  
musée de la maison d'Ozé,  
photo R. Crolard, Alençon, sd, 14 x 9 cm  
AMA 4FI3711



**Bords de Sarthe, Saint-Céneri-le-Gérei à Saint-Léonard, moulin de Trotté**  
carte postale, collect. AY édit. Legagneux  
AMA 4FI6491

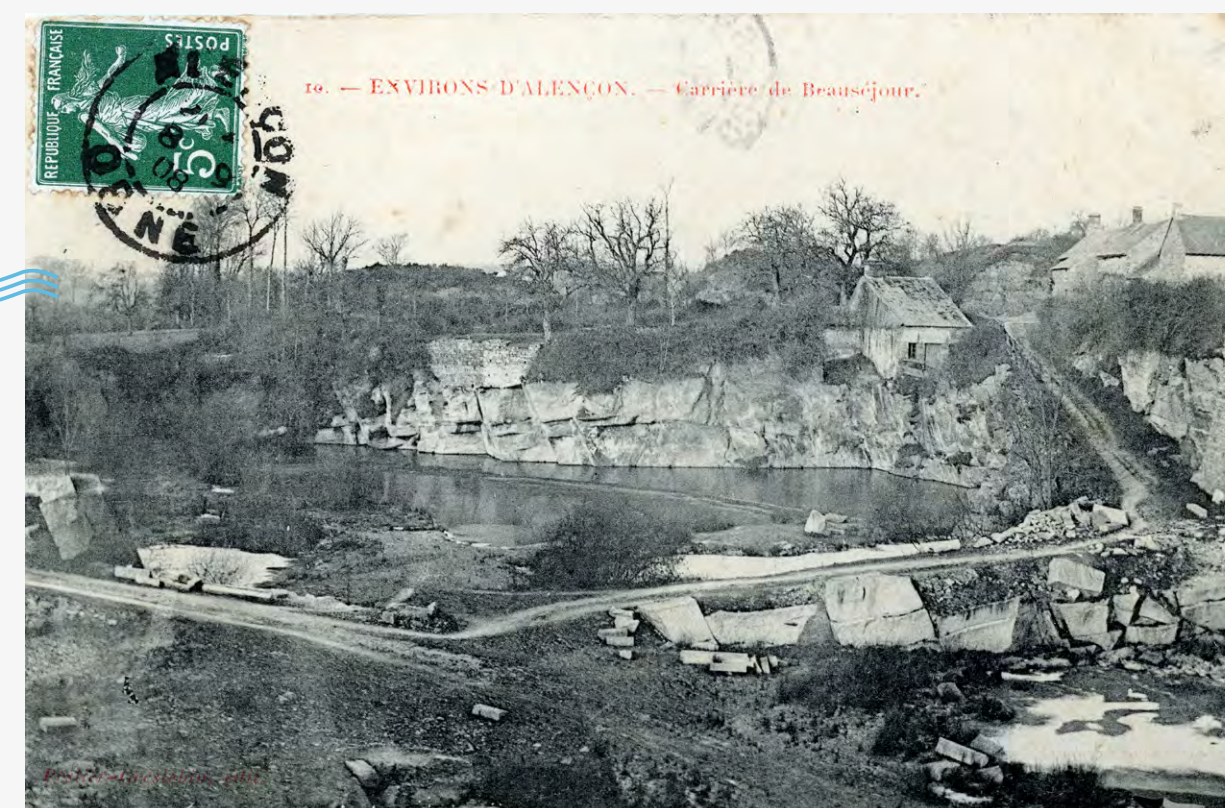
**La Providence vue depuis les tours du Champ-Perrier**  
28 septembre 2015, Olivier Héron  
AMA 4NUM23787



### La Sarthe

Le haut bassin de la Sarthe couvre un périmètre conséquent de 650 km de cours d'eau. La partie basse du bassin versant, comprise entre Saint-Céneri-le-Gérei et Semallé, correspond à 81 cours d'eau pour un linéaire voisin de 313 km, répartis sur tout ou partie de la surface de 38 communes. La Sarthe est une rivière transfrontalière. Son bassin versant se situe dans les régions de la Normandie et des Pays de la Loire et traverse les départements

de l'Orne, de la Mayenne, de la Sarthe et du Maine-et-Loire. Elle intègre de multiples petits ruisseaux. Les zones les plus en amont de ce bassin versant sont situées d'une part dans des secteurs agricoles riches en cultures et d'autre part dans de vastes étendues occupées par la forêt. Sur la majorité de son cours, la Sarthe est bordée de pâturages fréquentés essentiellement par des troupeaux de vaches.



**Carrière de Beauséjour (Condé-sur-Sarthe)**  
carte postale n°10, Preslier Grelebin,  
utilisée le 6 juin 1909, 14 x 9 cm  
AMA 4FI3763